



はたらく、の今と未来をみる。
さんぎょうい株式会社

当社の健康経営への取り組み

v2023.10.16



Health Declaration

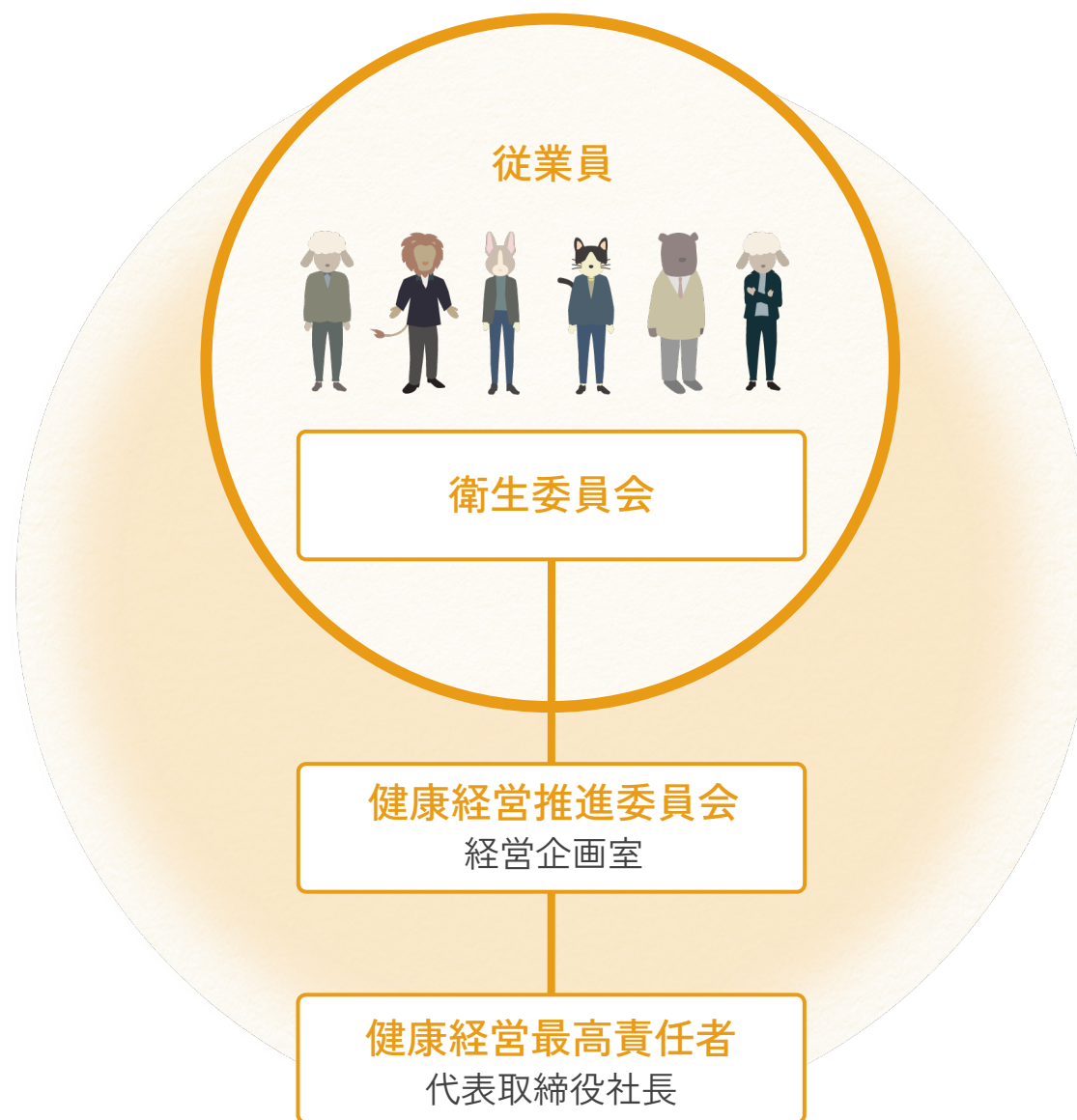
健康宣言

さんぎょういは、社員ひとりひとりの健康を尊重し、心豊かな生活を送ることで
個々のパフォーマンスが最大限発揮できると考えています。

さんぎょういはダイバーシティ・インクルージョン社会の実現に向かって
社員とその家族の「笑顔と信頼」を大切に
健康増進とより良い職場環境への取組みに尽力することを宣言します。

さんぎょうい株式会社 代表取締役社長

芥川奈津子



さんぎょうい株式会社は、“笑顔と信頼”を育む環境づくりを目指し
4つのアクションに力をいれていきます

ACTION **01** 健康・安全
健康増進活動を支援



ACTION **02** エンゲージメント
コミュニケーションの活性化



各種アワード

ACTION **03** 教育研修
役割認識と成長の後押し



ACTION **04** ダイバーシティ
〇〇と仕事の両立支援

- ・業務災害総合保険
- ・治療やライフイベントとの両立を支援する制度・規定の整備

“さんぎょうい”の
土壌づくり

主な取り組み指標

項目	KPI	目標値	2020年	2021年	2022年
社員情報	社員数（健康診断対象者の人数）	—	33人	39人	43人
	健診対象者の平均年齢	—	41.6歳	41.5歳	44.3歳
定期健康診断	受診率	100%	100%	100%	100%
	有所見率（何かしらの所見のあった者の割合）	55.0%	45.5%	56.4%	55.6%
	運動習慣（30分 週2回以上）定着者の割合	20.0%	18.2%	20.5%	16.7%
	睡眠 休養は十分とれている人の割合	70.0%	51.5%	61.5%	58.3%
ストレスチェック（80項目）	受検率	100%	93.8%	92.1%	100%
	高ストレス者率	17.0%	33.8%	22.9%	17.1%
	ワークエンゲージメント	2.52	2.08	2.17	2.50
	職場の一体感	2.70	2.13	2.37	2.69
コミュニケーション促進	アプリ（ユニポス）利用率 2021.2～現在	80%	—	87.2%	80.0%
生活習慣改善対策	アプリ（グッピー）利用率 2021.3～現在	100%	—	100%	100%
人材の確保と定着	平均有給取得日数（夏季休暇は含まず）	10日/人	8.2日/人	9.9日/人	8.0日/人
	有給取得率	70.0%	53.3%	63.8%	59.3%
多様な働き方推進	在宅ワーク/フレックス制度利用率	80.0%	※1	86.5%	83.7%
	男性育児休業取得率	100%	100%	—	100%
	男性産休取得率	100%	100%	—	100%

※1 感染症対策として実施



社会環境の変化とともに、企業が直面する課題も大きな変化を遂げている昨今、
さんぎょうい株式会社の社内でも大きな変化が続きました。

外的要因の急激な変化や、生産性向上を目指した変革により、人の入れ替わりも経験しました。

このような現状を経営課題と捉え、従業員の働きがいやワークエンゲイジメントの向上を目指し、
人事制度や教育体制の再構築、在宅ワーク、健康診断の充実、コミュニケーション促進など制度の充実を推進して

おります。経営課題を従業員の幸福と企業成長のきっかけと捉え、それらを追求することが、

お客様をはじめ当社に関わる全てのみなさまの持続的な成長と働きがいの向上に

一層お役立ちできるものと信じております。

取り組み ① 朝礼で一言スピーチ+がんばりましょう！

当社の朝礼は、一緒に働く従業員同士の連絡や共有事項の伝達を行うだけでなく、従業員が持ち回りで一言スピーチを行っています。

スピーチの締めくくりに「今日も一日がんばりましょう！」の言葉を添えられ、スタッフ間のコミュニケーションの活性化に寄与しています。

取り組み ② 専門職によるオススメ健康増進動画の紹介

取り組み ③ 職場でラジオ体操

上記施策の健康経営投資額（概算）0円



取り組み ① 利用率80.0%！ “ユニポス”を活用し職場の一体感を醸成

社員同士が相互に協力し、日々の課題を解決することをアプリ（ユニポス）活用にて可視化しました。

積極的に従業員同士のコミュニケーションを図り、課題解決を試みている社員を表彰する、

「おせっかいアワード」を設け、職場の一体感の醸成やワーク・エンゲイジメントの向上に取り組んでいます。

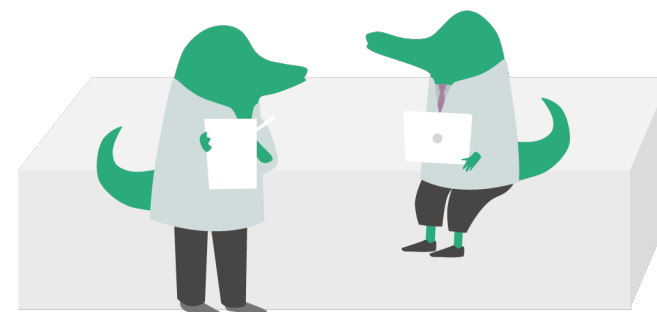
取り組み ② 利用率100%！ 生活習慣対策・健康増進アプリ“グッピーヘルスケア”の活用

取り組み ③ 病気やケガの入院保障（従業員へ還元）

取り組み ④ 外部医師による健康相談窓口の提供

取り組み ⑤ 社内親睦会の実施

上記施策の健康経営投資額 年額3,400,000円（概算）





はたらく、の今と未来をみる。
さんぎょうい株式会社

当社の健康経営への取り組み 戦略マップ

